

HAUSAMMANN



ZUSATZEINBAUTEN

Hobby

LMC

WEINSBERG

KNAUS



IRM

O'HARA

Rangiersystem Truma

Trum Mover Smart Serie



Truma Mover SX Serie



Truma Mover XT Serie



Truma Mover-Modelle

	Smart M	Smart A	SX	XT	XT L	XT 2	XT 4
Einachser	✓	✓	✓	✓	Light-Chassis		
Doppelachser						✓	✓
An-/Abschwenken	Manuell	Automat	Manuell	Automat	Automat	Automat	Automat
Soft Start/Stop	✓	✓	✓	✓	✓	✓	✓
Stufenlose Bedienung			✓	✓	✓	✓	✓
Fernbedienung	Tastknöpfe	Tastknöpfe	Drehknopf	Drehknopf	Drehknopf	Drehknopf	Drehknopf
Gewicht	33 kg	32 kg	35 kg	28 kg	28 kg	28 kg	60 kg
Nutzlast	1800 kg	2000 kg	2000 kg	2300 kg	1500 kg	2400 kg	3100 kg
Steigung	13%	13%	13%	13%	20%	10%	10%
Motorentechnologie	Brushed	Brushed	Brushed	Brushless	Brushless	Brushless	Brushless
Preis	CHF 2'195.00	CHF 2'720.00	CHF 2'690.00	CHF 3'630.00	CHF 3'800.00	CHF 3'800.00	CHF 5'960.00

inkl. Einbau, nur in Verbindung mit 12V Batterie

Aufpreis für Leichtrahmen-Chassis **CHF 290.00**

Batterie mit Ladegerät



- Wartungsfreie 100 Ah Batterie
- Automatisches Ladegerät nach IUOU-Kennlinie
- 15 Amp. Leistung des Ladegeräts
- Ladeüberwachung über Smartphone
- Inkl. Batteriebox
- Bei Autarkanschluss inkl. Hauptschalter
- Gewicht 25 kg

CHF 855.00 inkl. Einbau
Autarkanschluss zusätzlich **CHF 100.00**

LiFePo-Batterie



- Geringes Gewicht
- Platzsparend
- Wartungsfrei
- Eingebautes Solarenergie-Steuer/Ladegerät
- Spezieller Mover-Anschluss für 150A Ausgangsleistung
- Batteriestatus steuerbar via Bluetooth-Dongle über Smartphone

PPP-30 30 Amp. (5,4 kg) **CHF 965.00** inkl. Einbau
PPP-40 40 Amp. (8,6 kg) **CHF 1'195.00** inkl. Einbau
Autarkanschluss zusätzlich **CHF 100.00**

E&P Hydraulikstützen Caravan



- Vollautomatischer Niveaueausgleich
- Komplett hydraulisch
- Entlastung der Räder durch zwei hydraulische Hauptstützen
- Stabiler und sicherer Stand
- Rahmen- und Aufbauschonend
- Wartungsfrei
- Inkl. Big-Foot-Platten an den Stützen
- Gewicht 20 kg

CHF 4'890.00 inkl. Einbau
(nur in Verbindung mit einer 12V Batterie)
Aufpreis für BPW-Chassis CHF 350.00

Al-Ko UP4 Stützen



AL-KO
QUALITY FOR LIFE

- Elektrisches Stützensystem
- Alle vier Stützen fahren elektrisch aus
- inkl. Big Foot
- Das System wird über eine Fernbedienung gesteuert
- Mehrgewicht ca. 18 kg

CHF 2'455.00 inkl. Einbau
(nur für Al-Ko Chassis und in Verbindung mit einer 12V Batterie)

ATC-2 von Al-Ko



- Das Antischleudersystem für Anhänger mit Al-Ko Achsen
- Permanente Sicherheit beim Gespann-Fahren
- Überwachung des Gespannes durch Querschleunigungssensor
- Sanftes Abbremsen des Anhängers bei Schlingerbewegungen
- Wenige Sekunden Bremsleistung reichen aus, das Gespann zu stabilisieren
- Nur in Verbindung mit einem 13-Pol-Stecker mit Dauerplus
- Gewicht 4 kg

CHF 1'580.00 inkl. Einbau

Aufpreis für Wohnwagen mit Autark **CHF 150.00**

Knott ETS Stabilisierungssystem

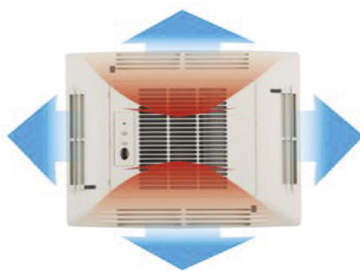


- Das Antischleudersystem für Anhänger mit Knott Achsen
- Permanente Sicherheit beim Gespann-Fahren
- Überwachung des Gespannes durch Querschleunigungssensor
- Sanftes Abbremsen des Anhängers bei Schlingerbewegungen
- Wenige Sekunden Bremsleistung reichen aus, das Gespann zu stabilisieren
- Nur in Verbindung mit einem 13-Pol-Stecker mit Dauerplus
- Gewicht 5.7 kg

CHF 1'470.00 inkl. Einbau

Aufpreis für Wohnwagen mit Autark **CHF 150.00**

Dachklimaanlage Dometic Freshjet



- Hochkompakte Bauform und äusserst Leistungsstark
- Sämtliche Funktionen über die Fernbedienung steuerbar
- Sehr geringe Anlaufströme
- Luftverteilerbox 4 Luftströme
- Integrierte LED-Beleuchtung
- Freshjet 3000 mit Zweizylinder-Kompressor, leise und vibrationsarm

FJX4 1700 für Aufbau bis 6m (29 kg) **CHF 3'470.00** inkl. Einbau

FJX4 2200 für Aufbau bis 7m (30 kg) **CHF 3'580.00** inkl. Einbau

Freshjet 3000 für Aufbau ab 8m (36 kg) **CHF 4'190.00** inkl. Einbau

Mehrprijs mit zusätzlichem Ausschnitt (nicht in Dachluke) **CHF 210.00**

Klimaanlage Truma Saphir



- Stauraumklimasystem das im Innern des Wohnwagens montiert wird
- Keine Dachlast
- Fahrzeugschwerpunkt wird nicht angehoben
- Fahrzeughöhe bleiben unverändert
- Leiser Lauf
- Effiziente Luftverteilung in jede Fahrzeug-Zone
- 5 Jahre Teilegarantie

Saphir Compact für Aufbau bis 5.5m (20 kg) **CHF 2'990.00** inkl. Einbau

Saphir Comfort RC für Aufbau bis 6.5m (24 kg) **CHF 3'295.00** inkl. Einbau

Dachklimaanlage Quipon



Die Quipon AIR 2600 Klimaanlage ist mit 2600 W Kälteleistung und 2400 W Hitzeleistung sehr kraftvoll. Trotz nur 4,9 cm Aufbauhöhe des innen verbauten Luftverteilers besitzt die Quipon AIR großvolumige Luftauslässe, so dass sie über einen hohen Wirkungsgrad und eine hohe Leistung verfügt. Zudem enthält die Quipon AIR 2600 einen integrierten Luftfilter. Die Quipon AIR punktet durch ihren leisen Betrieb und die einfache Bedienbarkeit. Die Bedienung erfolgt ganz einfach über Touch-Bedienleiste oder mit der mitgelieferten Fernbedienung. Sie ist für Freizeitfahrzeuge bis max. 8 m Länge geeignet.

CHF 2'150.00 (41 kg) inkl. Einbau

Mehrpreis mit zusätzlichem Ausschnitt (nicht in Dachluke) **CHF 210.00**

Truma Ultraheat



- Elektrische Zusatzheizung
- Warmluftverteilung durch bestehende Luftdüsen
- Drei Leistungsstufen: 500W / 1000W / 2000W bei 230V
- Mit Bedienteil und Raumthermostat
- Inkl. externem Fühler
- Gewicht 2,3 kg

CHF 810.00 inkl. Einbau

Sat-Anlage Oyster V85 Premium



tenHaaft
Innovative Mobile Technology

- Automatische HD Satellitenanlage
- Extrem stabil und verwindungssteif durch hochwertige Materialien
- Sehr flache Bauweise (17 cm Höhe)
- Vollautomatische Ausrichtung innert kürzester Zeit
- Automatischer Satellitenwechsel
- inkl. LED TV mit DVB-S / S2 / T / T2-Tuner
- Ausgestattet mit CI-Slot
- Gewicht 14 kg

inkl. 21,5" TV: **CHF 3'990.00** inkl. Einbau

inkl. 24" TV: **CHF 4'050.00** inkl. Einbau

TV-Halterung Sky **CHF 360.00** inkl. Einbau

Caratec Caravaning-Router



caratec®

- Empfang über W-Lan oder G4 LTG mit Aussenantenne
- 2 SIM-Karten Slots
- 4 Ethernet-Anschlüsse
- erzeugt eigenes LAN im Wohnwagen

CHF 1'120.00 inkl. Montage

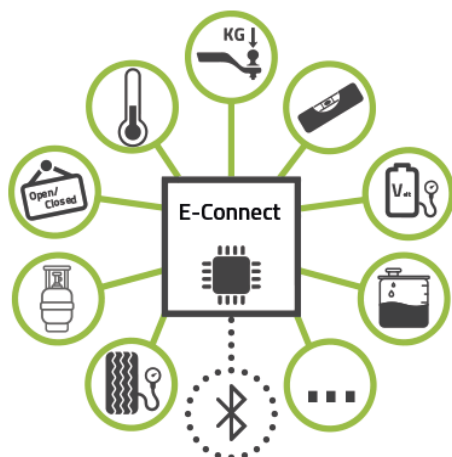


24" Smart-TV mit Installation von Zattoo

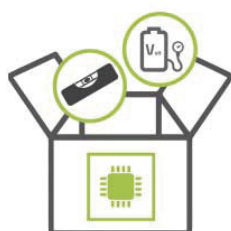
CHF 790.00 inkl. Montage

TV-Halterung Sky **CHF 360.00** inkl. Einbau

E-Trailer



E-Trailer ist die intelligente Caravan/Wohnmobil-App für den sicheren und komfortablen Campingurlaub. Das E-Trailer-System verbindet mit Hilfe einer Basisstation, verschiedener Sensor-Module und der E-Trailer-App Ihr Smartphone über Bluetooth mit Ihrem Caravan oder Wohnmobil. Dabei ist die App für Ihr Smartphone kostenlos. Sie sind somit stets über den Status Ihres Caravans oder Wohnmobils informiert.



E-Starter-Paket

- E-Connect
- E-Level
- E Volt

CHF 510.00

inkl. Einbau

E-Sicherheits-Paket

- E-Switch
- E-Pressure
- E-Load

CHF 365.00

inkl. Einbau

E-Komfort-Paket

- E-Waterlevel
- E-Temperatur
- E-Gaslevel

CHF 495.00

inkl. Einbau



E-Temperatur

Misst die Temperatur im Wohnwagen oder Kühlschrank

CHF 70.00



E-Switch

Überwacht die Fenster und Türen

CHF 81.50



E-Load

Zeigt die Stützlast des Wohnwagens

CHF 377.00



E-Pressure

Misst den Luftdruck der Pneu

CHF 128.00



E-Waterlevel

Misst den Wasserstand im Tank

CHF 140.00



E-Gaslevel

Misst den Füllstand der Stahl-Gasflasche

CHF 129.00



Inverter MT PL 1500 SI



- 230V ab der Batterie an Bord
- Dauerleistung von 1500W
- Reine Sinus-Wechselspannung
- Temperaturgesteuerter Hochleistungslüfter
- Stromsparmmodus
- angeschlossen auf eine 230V Steckdose
- Gewicht 3,3 kg

CHF 1'290.00 inkl. Einbau
(nur in Verbindung mit einer 12V Batterie)

Solaranlage

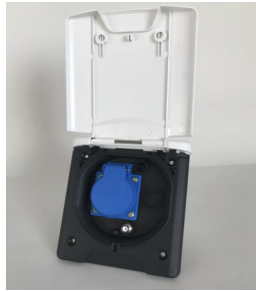


- Solarmodul von Büttner-Elektronik mit 130 Wp
- Ein umlaufender Alurahmen sowie spezialgehärtetes Glas schützen das Modul selbst unter widrigsten Einsatzbedingungen
- Ein optimaler Ertrag ist garantiert, auch bei ungünstigen Wetterbedingungen oder bei Teilabschattung - 25 Jahre Leistungsgarantie
- Solarregler Victron MPPT SmartSolar max. 30 A Ladestrom, 100 V, Bluetooth integriert

Set-Preis 1 Modul 130 Wp (11 kg) **CHF 1'720.00 inkl. Einbau**
Set-Preis 2 Module 260 Wp (20 kg) **CHF 2'620.00 inkl. Einbau**

(nur in Verbindung mit einer 12V Batterie)

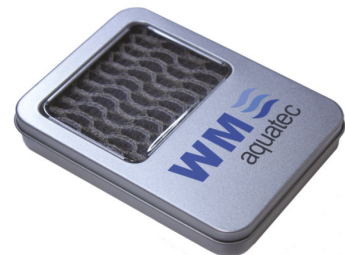
230V CH-Vorzeltsteckdose



- 230V Steckdose in CH-Ausführung
- T13 Aussensteckdose
- Norm IP 54
- Sat-Stecker (Anschluss optional)

CHF 355.00 inkl. Einbau

Direktwasseranschluss



- Stadtwasserregler in Verbindung mit dem City-Wasseranschluss
- Direkter Zugang zum öffentlichen Wassernetz
- Totale Sicherheit durch Kombination beider Systeme
- Kein stetiger Druck auf den Leitungen
- In Verbindung mit dem Silvertex-System immer keimfreies Wasser
- Mit Überlauf

CHF 680.00 inkl. Einbau
Silbernetz für 60 lt Tank **CHF 34.00**

Thule Caravan Light



- Geeignet für 2 Fahrräder
- Oberteil leicht abschwenkbar
- Einfacher Zugang zum Gasflaschenkasten
- Gewicht 4,7 kg
- Tragkraft 40 kg

CHF 365.00 inkl. Einbau

Deichselveloträger für E-Bikes



Caravan Superb

- Geeignet für 2 E-Bikes
- Tragkraft 60 kg
- Komplett klappbar
- Erweiterbar auf 3 Schienen
- Masse: 130 x **57** x 85 cm
- Gewicht 9,7 kg

Caravan Superb Short

- Geeignet für 2 E-Bikes
- Tragkraft 60 kg
- Komplett klappbar
- Masse: 130 x **49** x 85 cm
- Gewicht 9,6 kg

Caravan Superb Smart

- Geeignet für 1 E-Bike und ein Fahrrad
- Tragkraft 50 kg
- Komplett klappbar
- Masse 130 x **44** x 85 cm
- Gewicht 5,4 kg

Superb **CHF 599.00** inkl. Montage

Superb Short **CHF 599.00** inkl. Montage

Superb Smart **CHF 590.00** inkl. Montage

Al-Ko Big Foot



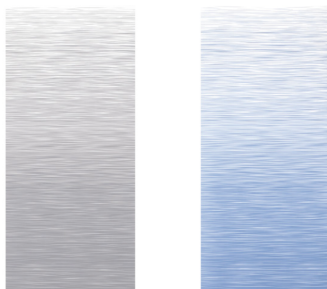
AL-KO
QUALITY FOR LIFE

Mit der großen Standfläche von 200 x 180 mm sorgt der Big foot für den extra sicheren Stand des Wohnwagens auf jedem Campingplatz. Der Abstützfuß trägt statisch maximal 1.250 Kilogramm. Im Fahrbetrieb liegt der Fuß formschlüssig und damit platzsparend an. Nachrüstbar bei Wohnwagen mit AL-KO Chassis und Stabilform-/Premi-umstütze.

Gewicht 2,5 kg

CHF 310.00 inkl. Montage
(nur in Verbindung mit Al-Ko Schwerlasstützen)

Dachmarkise Thule Omnistor 6300



THULE[®]
SWEDEN

- Sicherheitsverriegelung verhindert ein Öffnen während der Fahrt
- Robuste Gelenkarme
- Auszug 250 cm
- Gehäusemasse 144 x 84 mm

Länge 3.00 m (23,6 kg) **CHF 1'625.00** inkl. Montageplatte und Montage
Länge 3.25 m (24,0 kg) **CHF 1'755.00** inkl. Montageplatte und Montage
Länge 3.50 m (25,4 kg) **CHF 1'755.00** inkl. Montageplatte und Montage
Länge 3.75 m (27,0 kg) **CHF 1'810.00** inkl. Montageplatte und Montage
Länge 4.00 m (29,0 kg) **CHF 1'840.00** inkl. Montageplatte und Montage
Länge 4.25 m (31,1 kg) **CHF 1'910.00** inkl. Montageplatte und Montage
Länge 4.50 m (31,4 kg) **CHF 1'910.00** inkl. Montageplatte und Montage
Länge 5.00 m (34,8 kg) **CHF 2'005.00** inkl. Montageplatte und Montage

Gasumschaltautomatik DuoControl CS



- Automatische Gasumschaltung
- Regler mit Crash-Sensor
- Die Hauptflasche wird durch Umschalten zur Reserveflasche
- inkl. Gasfilter
- inkl. 10 Filterpads
- Erweiterbar mit Fernanzeige und EisEX

CHF 670.00 inkl. Einbau

DuoControlCS mit Fernanzeige und EisEX



- Automatische Gasumschaltung
- Regler mit Crash-Sensor
- inkl. Fernanzeige für bequemes Ablesen des Betriebszustandes im Wohnwagen
- Integrierter Eis-Ex gegen das Vereisen der Anlage
- inkl. Gasfilter und 10 Filter-Pads
- Einfaches wechseln der Hochdruck-Schläuche für den europaweiten Betrieb
- in den Versionen 30 mbar und 50 mbar erhältlich

CHF 1'150.00 inkl. Einbau

Gas-Aussensteckdose



- Komfortabler Anschluss eines externen Gasverbrauchers am Gassystem des Wohnwagens
- Anschlussmöglichkeit verschiedener Geräte
- Sicher durch Schnellverschlussventil und Absperrhahn

CHF 550.00 inkl. Einbau

Trigas Kombi-Alarm



- Doppel-Alarmgerät für Gas und Narkosegas
- 12V Warnsystem mit eingebautem Sensor
- Optional erweiterbar mit 2 Zusatzsensoren
- Akustischer Signalgeber (80 dB)
- Geringe Stromaufnahme (ca. 100 mA)

Kombi-Alarm **CHF 330.00** inkl. Einbau
ein externer **Zusatzsensor CHF 195.00** inkl. Einbau

HAUSAMMANN



HAUSAMMANN

Caravans & Boote AG

Kesswilerstr. 20

8592 Uttwil am Bodensee

Phone +41 71 466 75 30

www.hausammann.ch

info@hausammann.ch



Mitglied des Schweizer
Caravangewerbeverband

alle Preise inkl. MWST.