



Das Deutsche Spitzenfabrikat



QUALITÄT SEIT 1970
... UNSERE STÄRKE

Richtungsweisend für Caravaning und Nautik
hausammann

Caravans & Boote AG Tel. 071 466 75 30
8592 Uttwil TG Fax 071 466 75 31
www.hausammann.ch info@hausammann.ch

**CHALET · WINKEL
DOPPEL**

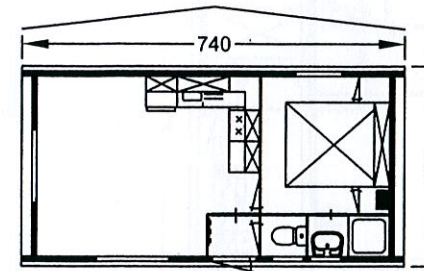


Grundrisse **TOBS MOBILHEIME**
gültig ab 1. August 2010

Weitere
Grundrisse
auf Anfrage

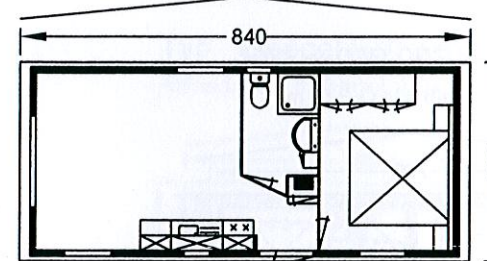
Typ "Chalet 740 x 398"

Aufbaumass: 7,00 m x 3,70 m



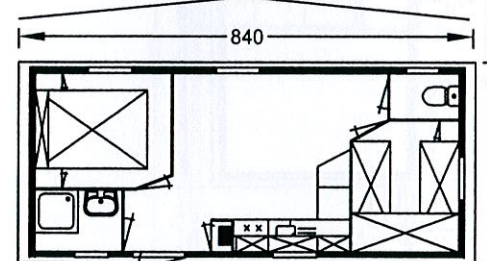
Typ "Chalet 840 x 398"

Aufbaumass: 8,00 m x 3,70 m



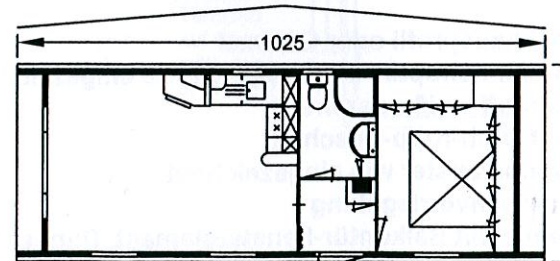
Typ "Chalet 840 x 398"

Aufbaumass: 8,00 m x 3,70 m



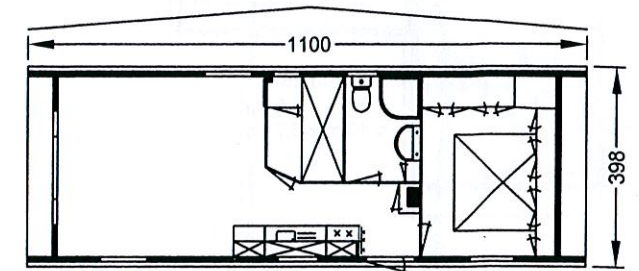
Typ "Chalet 1025 x 398"

Aufbaumass: 9,25 m x 3,70 m



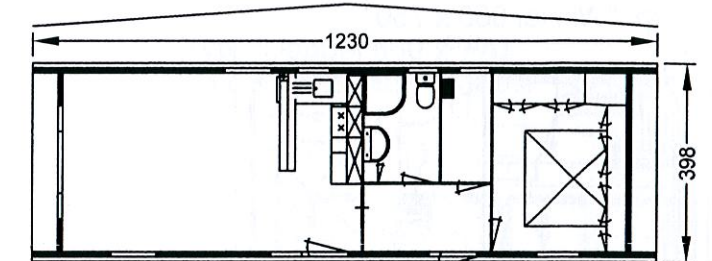
Typ "Chalet 1100 x 398"

Aufbaumass: 10,00 m x 3,70 m



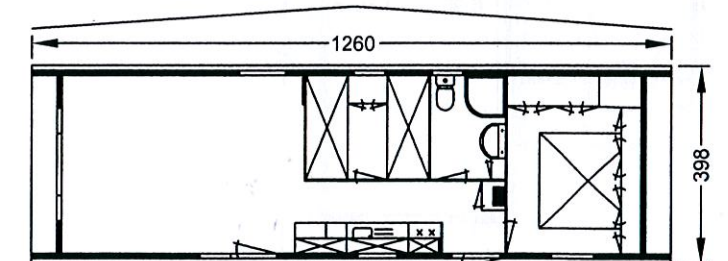
Typ "Chalet 1230 x 398"

Aufbaumass: 11,30 m x 3,70 m



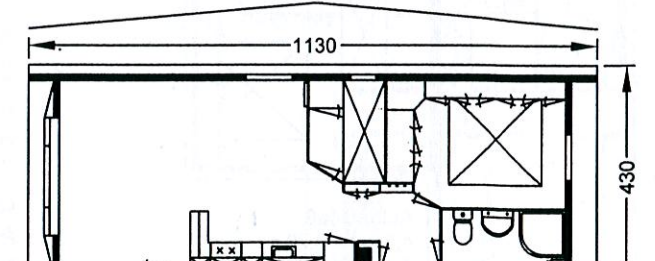
Typ "Chalet 1260 x 398"

Aufbaumass: 11,60 m x 3,70 m



Typ "Chalet 1130 x 430"

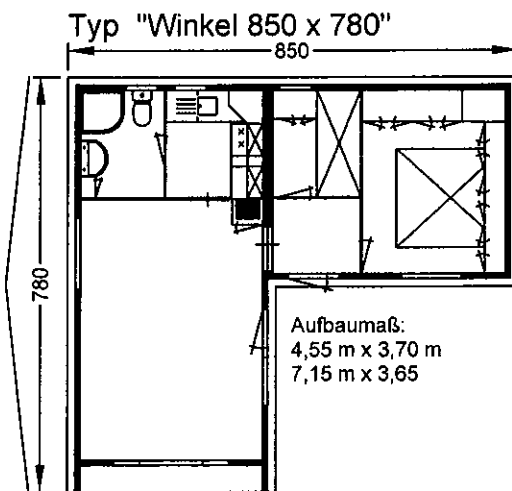
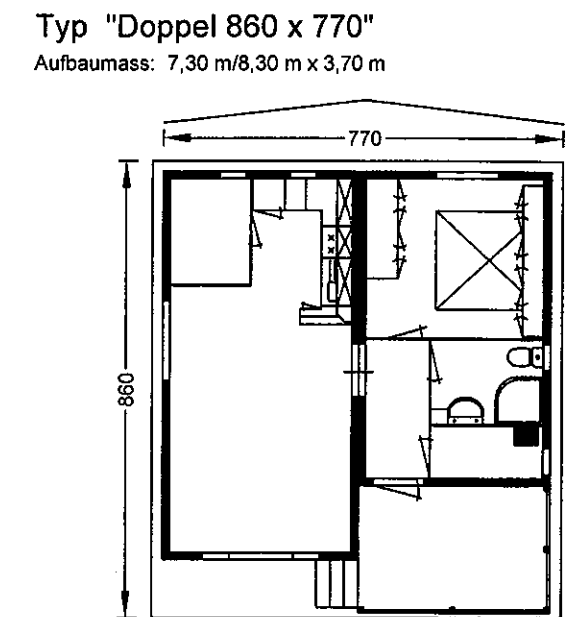
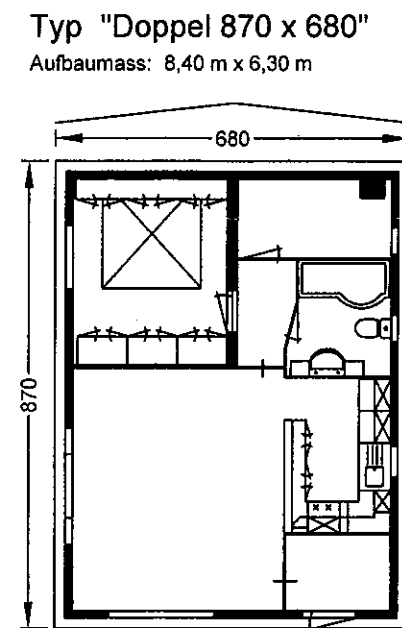
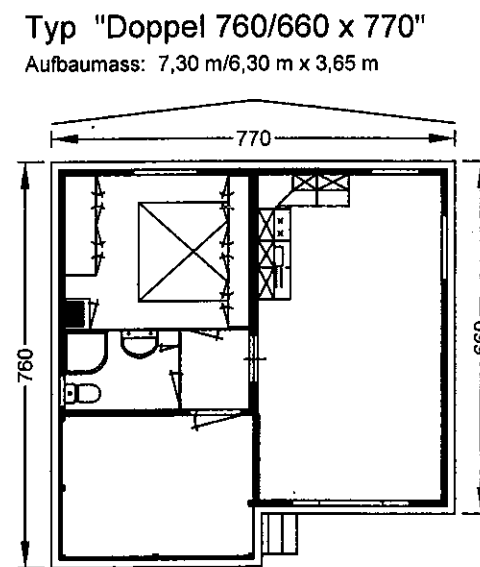
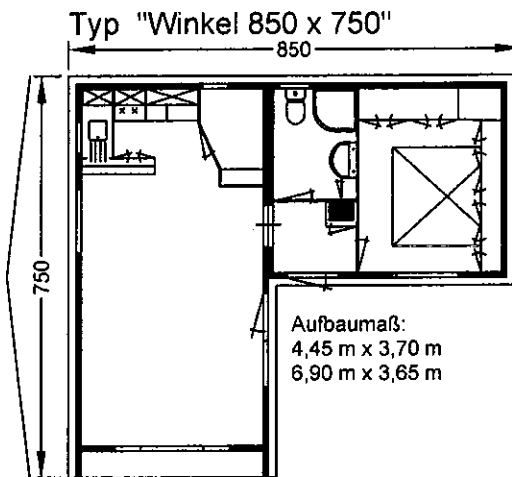
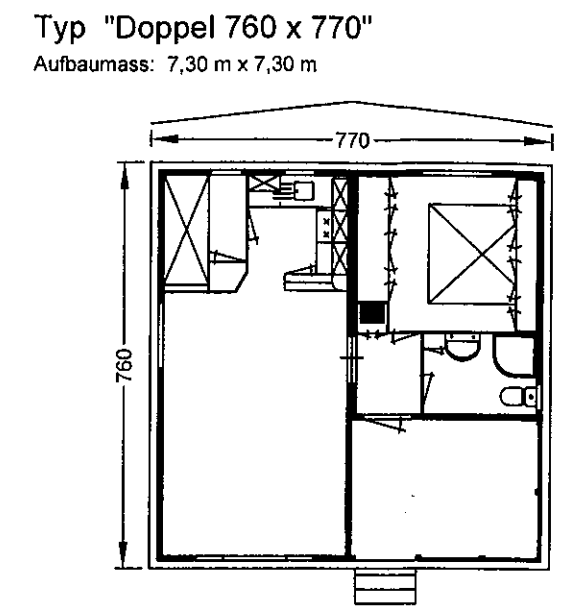
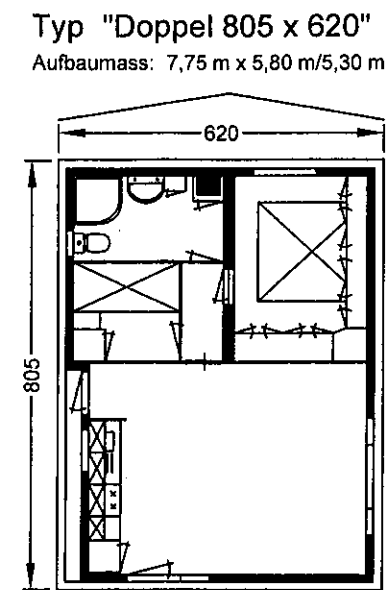
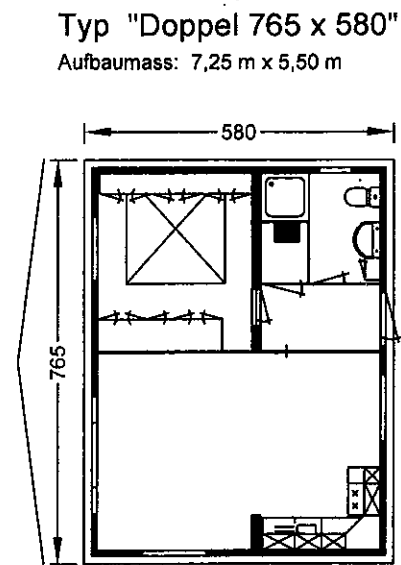
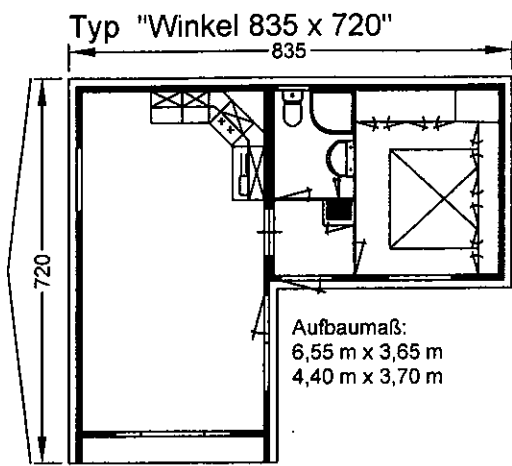
Aufbaumass: 10,30 m x 4,00 m



Serienmäßige Ausführung:

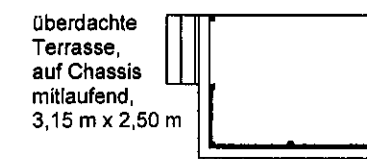
- Außenwände in Blockhausprofil/Canexel
- Alle Fenster mit Dreh-Kipp-Beschlag
- Ab Chalet 1025 dreiflügeliges Panoramafenster
- Eingangstür mit Mehrfachverriegelung
- Innenwände tapeziert
- Betten mit Matratzen und Lattenrosten
- Kleiderschränke
- Duschbecken mit Kabinenaufsatz
- Badezimmermöbel
- Toilette mit Wasserspülkasten
- Truma 5002 mit Umluft

- Raumluftunabhängiger Gasdurchlauferhitzer
- Einbauküche: verschiedene Fronten zur Wahl
- Küchenspiegel mit Nischenpaneel/gefliest
- 4-flammige Gaseinbaukochmulde
- integrierte Dunstabzugshaube
- Kühlschrank mit Frosterfach
- Deckenbeleuchtung
- Gardinenschienen zweiläufig
- Teppichboden- oder PVC-Bodenbelag
- Dach wie gezeichnet (PVC mit Gewebeeinlage)
- Dachrinnen (Kunststoff braun oder weiß)
- Wandaufbau 130 mm

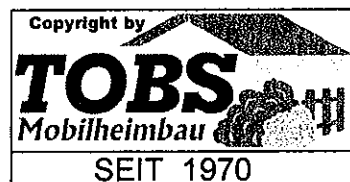
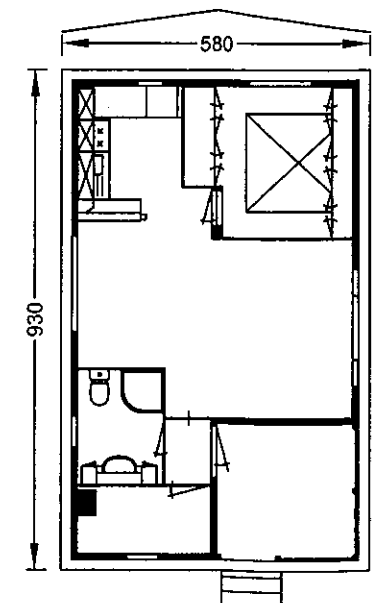


Serienmäßige Ausführung:

- Außenwände in Blockhausprofil oder Canexel
- Dacheindeckung in Pfannenoptik Dachneigung wie eingezeichnet
- Dachrinnen in Kunststoff weiß oder braun
- Alle Fensterflügel mit Dreh-Kipp-Beschlag
- dreiflügeliges Panoramafenster wie eingezeichnet
- Eingangstür mit Mehrfachverriegelung
- Alle Winkel-Mobilheime mit Balkontür-Fensterelement, Doppel-Mobilheime wie eingezeichnet
- Innenwände tapeziert
- Betten mit Lattenrosten und Matratzen, Doppelbett mit Bettbrücke und Falttüren, Kleiderschränke
- Warmwasser-Zentralheizung mit Brennwerttherme
- Duschbecken mit Kabinenaufsatz, Badezimmermöbel mit Einlasswaschbecken, Spiegelement, Schrank, Toilette mit Wasserspülkasten
- Flüssiggasleitung nach TRF
- Einrichtung wie eingezeichnet
- Einbauküche: verschiedene Fronten zur Wahl, Küchenspiegel gefliest/Nischenpaneel, 4-flammige Gaseinbaukochmulde, integrierte Dunstabzugshaube, Kühlschrank mit Frosterfach
- Deckenbeleuchtung
- Gardinenschienen zweiläufig
- Teppichboden- oder PVC-Bodenbelag
- Wandaufbau 130 mm



Typ "Doppel 930 x 590"
Aufbaumaß: 9,00 m x 5,50 m



Dies ist eine Auswahl verschiedener Grundrisse. Individuelle Raumgestaltung ist möglich. Planen Sie selbst, oder mit uns, Ihren Grundriss. Vertrauen Sie auf unser Know-How.

Chassis:

Stahlchassis aus IPE-Profilen, Stärke je nach Länge, anschraubbare Deichsel, alle Stahlteile Rostschutz gestrichen

Boden:

Balken 40 x 120 mm, auf Chassis montiert, unten 4 mm Hartfaser, die 80 mm Wärmedämmung trägt, Luftschicht, Dampfsperre, Fußboden aus Spanplatte V313 FO E1, Gesamtstärke 140 mm

Außenwände:

imprägnierte Blockhausprofilbretter mit verlängerter Nut- und Feder oder Außenwände in Canexel mit Hinterlüftung, gehobeltes Ständerwerk 40x70 mm, Wärmedämmung 60mm, Luftschicht, Dampfsperre, Spanplatte V313 FO E1 tapeziert, Auf Wunsch gegen Aufpreis: Steindekorplatten mit Hinterlüftung oder Schwedenhaus-Look

Dach:

Dachträger 40 x 120 mm, Spanplatte V313 FO E1 mit PVC mit Gewebeeinlage SF 15/ Pfannenoptik, Zwischenraum zur Decke belüftet, Dachrinnen und Fallrohre aus Kunststoff

Decke:

freitragend, strukturierte Paneelplatten, Dampfsperre, Wärmedämmung 120mm

Fenster:

außen und innen weiß, isolierverglast, mit Lippendichtung und Dreh-Kipp-Beschlag, mit CE-Kennzeichnung, auf Wunsch: farbig gegen Aufpreis

Eingangstür:

aus Kunststoff, isolierverglast, Lippendichtung, Mehrfachverriegelung, mit CE-Kennzeichnung auf Wunsch: farbig gegen Aufpreis

Elektroinstallation:

nach VDE, in jedem Raum mindestens ein Lichtanschluss, Außenlampenanschluss, Steckdosen, Antennensteckdose, Installation in den Außenwänden unter Putz, Stromanschluss bauseitig

Sanitärinstallation:

Komplette Rohrinstallation, Wasserleitungen in Metallverbundrohr, Gasleitungen nach TRF, Anschlüsse bauseitig, Auf Wunsch gegen Aufpreis: Abflüsse zentralisiert

Warmwasserversorgung und Heizung:

Warmwasserversorgung über Durchlauferhitzer oder Brennwerttherme, beheizt mit Truma 5002 mit Umluft oder Zentralheizung (Einrohrsystem, mit an jedem Heizkörper einstellbarem Thermostatventil, sowie zentral geregelt über Wohnraumthermostat)

**Farbliche, technische
oder maßliche
Änderungen aller aufgeführten
Daten behalten wir uns vor.
Mit Erscheinen dieser
Grundrissliste verlieren alle
bisherigen Ihre Gültigkeit.**

**Importeur:**

Fa. Hausammann
Chalets & Boote AG
Kesswilerstr. 20
8592 Uttwil
Tel. 071 - 466 75 30
Fax 071 - 466 75 31
Web: www.hausammann.ch